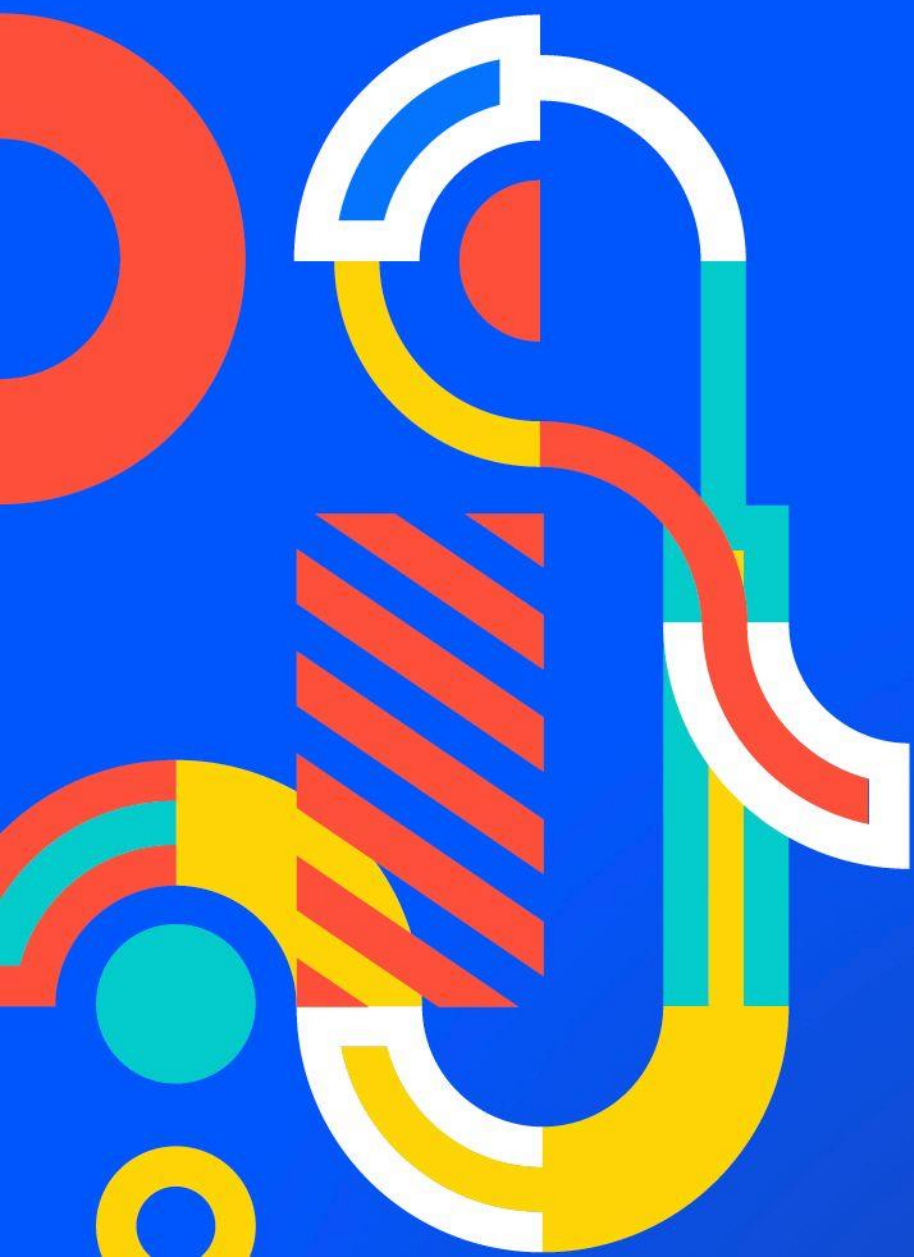


# Remo



Santiago  
2023  
Juegos Panamericanos



# Remo

PRUEBAS		
Hombres (6)	Mujeres (6)	Mixto (1)
Un par de remos cortos (M1x)	Un par de remos cortos (W1x)	Mixto 8+
Doble par de remos cortos (M2x)	Doble par de remos cortos (W2x)	
Cuatro pares de remos cortos (M4x)	Cuatro pares de remos cortos (W4x)	
Dos remos sin (M2-)	Dos remos sin (W2-)	
Cuatro (M4-)	Cuatro (W4-)	
Doble par de remos cortos peso ligero (LM2x)	Doble par de remos cortos peso ligero (LW2x)	

CUOTA				
	Clasificación	CON anfitrión	Cali 2021	Total
Hombres	98	8	1	107
Mujeres	98	8	1	107
<b>Total</b>	<b>196</b>	<b>16</b>	<b>2</b>	<b>214 atletas</b>
Timoneles	5	1		6 atletas
			<b>Total</b>	<b>220</b>

CUOTA MÁXIMA POR CON	
	Clasificación
Hombres	10
Mujeres	10
Timonel	1
<b>Total</b>	<b>21 atletas</b>

## Elegibilidad de los atletas

Los atletas deberán haber firmado y entregado el formulario de condiciones de elegibilidad del atleta.

## Cuotas Cali 2021

Los siguientes CONs son los medallistas de oro en los eventos individuales y han clasificado de manera directa en los Juegos Panamericanos Junior Cali 2021 a los Juegos Panamericanos Santiago 2023:

ATLETAS CLASIFICADOS A SANTIAGO 2023		
Evento	Atleta	Cuota
Un par de remos cortos (M1x)	Javier Andrés Insfran Torres – PAR	1 hombre
	Nicole Anahi Martínez González - PAR	1 mujer
<b>TOTAL</b>	<b>1 hombre + 1 mujer</b>	<b>2 atletas</b>



Si el atleta que clasificó en los Juegos Panamericanos Junior Cali 2021 no participa en los Juegos Panamericanos Santiago 2023, dicha plaza se perderá y no puede ser transferible a otro CON u atleta.

Los atletas clasificados en los Juegos Panamericanos Junior Cali 2021 no podrán obtener otra plaza para su CON, sin embargo, otro atleta puede competir para obtener otra plaza a través del sistema de clasificación de Santiago 2023 dentro de la cuota máxima por CON.

## Sistema de clasificación

Número de tripulaciones por prueba					
Clase de bote	Regata de clasificación	Clasificado al duplicar atletas	CON anfitrión	Total botes	Total atletas
<b>Hombres</b>					
M1x	12	5*	1*	20**	13**
M2x	8	5*	1*	14	16
M4x	5		1	6	24
M2-	6	5*	1*	12	12
M4-	5		1	6	24
LM2x	9			9	18
<b>Total hombres</b>					<b>107</b>
<b>Mujeres</b>					
W1x	12	5*	1*	20**	13**
W2x	8	5*	1*	14	16
W4x	5		1	6	24
W2-	6	5*	1*	12	12
W4-	5		1	6	24
LW2x	9			9	18
<b>Total mujeres</b>					<b>107</b>

\* Plazas obtenidas por haber clasificado en otra prueba.

\*\* Los atletas clasificados en Cali 2021 están considerados en el total de M1x y W1x.

### Mujeres

Una Federación que clasifique para el evento W4x en la Regata de Clasificación recibirá automáticamente plazas para W1x y W2x y no podrá clasificar plazas para W1x y W2x de forma independiente. En caso de que una plaza de clasificación en el evento W4x no se use debido a un número bajo de inscripciones en la Regata de Clasificación, por cada plaza en W4x que no se use, las plazas de clasificación directa disponibles para W2x se incrementarán en 1 cada una y las posiciones de clasificación para clasificación directa para W1x se incrementarán en 2 cada una.



Una Federación que clasifique para el evento W4- en la Regata de Clasificación clasificará automáticamente plazas para W2- y no podrá clasificar plazas para W2- de forma independiente. En caso de que una plaza de clasificación para W4- no se use debido a un número bajo de inscripciones en la Regata de Clasificación, por cada plaza para W4- que no se use las plazas de clasificación disponibles para clasificación directa para W2- se incrementarán en 2 cada una.

## Hombres

Una Federación que clasifique para el evento M4x en la Regata de Clasificación recibirá automáticamente plazas para M1x y M2x y no podrá clasificar plazas para M1x y M2x de forma independiente. En caso de que una plaza de clasificación en el evento M4x no se use debido a un número bajo de inscripciones en la Regata de Clasificación, por cada plaza en M4x que no se use, las plazas de clasificación directa disponibles para M2x se incrementarán en 1 cada una y las posiciones de clasificación para clasificación directa para M1x se incrementarán en 2 cada una.

Una Federación que clasifique para el evento M4- en la Regata de Clasificación clasificará automáticamente plazas para M2- y no podrá clasificar plazas para M2- de forma independiente. En caso de que una plaza de clasificación para M4- no se use debido a un número bajo de inscripciones en la Regata de Clasificación, por cada plaza para M4- que no se use las plazas de clasificación disponibles para clasificación directa para M2- se incrementarán en 2 cada una.

**Timoneles**– las 6 plazas restantes podrán utilizarse para los timoneles de Mixto 8+. Los timoneles pueden ser hombre o mujer.

Cada Mixto 8+ estará conformado por 4 hombres, 4 mujeres y 1 timonel de cualquier género. No habrá clasificación para Mixto 8+. Deberá estar conformado por atletas que han clasificado en otras pruebas y duplicarán en la prueba de Mixto 8+.

FECHA	EVENTO	CLASIFICADOS
2021	Juegos Panamericanos Junior Cali 2021	1 hombre 1 mujer
15 – 19 de abril del 2023	Campeonato Panamericano - Chile	106 hombres 106 mujeres +5 timoneles

## Confirmación de plazas

COPARE confirmará a Panam Sports y a los CONs que hayan clasificado a más tardar el **21 de abril del 2023**.

Los CONs confirmarán a Panam Sports y a COPARE las plazas que utilizarán a más tardar el **28 de abril del 2023**.



## Reasignación de plazas no utilizadas

En caso necesario, COPARE reasignará las plazas no utilizadas al próximo CON mejor ubicado que aún no haya clasificado a más tardar **1 de mayo del 2023**.

Los CONs que han recibido plazas reasignadas deberán confirmar su participación a más tardar **5 de mayo del 2023**.

CRONOGRAMA	
Fecha	Evento clave
2021	Juegos Panamericanos Junior Cali 2021
<b>15 – 19 de abril del 2023</b>	Campeonato Panamericano Chile
<b>21 de abril del 2023</b>	COPARE confirmará a Panam Sports y a los CONs que hayan clasificado
<b>28 de abril del 2023</b>	Los CONs confirmarán a Panam Sports y a COPARE las plazas que utilizarán
<b>1 de mayo del 2023</b>	Reasignación de plazas
<b>5 de mayo del 2023</b>	Los CONs que han recibido plazas reasignadas deberán confirmar su participación
20 de julio del 2023	Fecha límite de inscripción numérica
29 de septiembre del 2023	Fecha límite de inscripción nominal

